

IOデータ 240Hz対応24.5型ゲーミング液晶ディスプレイ「GigaCrysta」 LCD-GC252UXB仕様表

型番/筐体色		LCD-GC252UXB/ブラック
液晶パネル	パネルタイプ	TFT24.5型ワイド/非光沢パネル/TNパネル
	最大表示解像度	1920×1080
	画素ピッチ (mm×mm)	0.2832 (H) × 0.2802 (V)
	表示面積 (mm×mm)	543.744 (H) × 302.616 (V)
	最大表示色	1677万色 (10億7374万色中) ※10bit入力時
	視野角度	上下: 160° 左右: 170°
	最大輝度	400cd/m <sup>2</sup>
	コントラスト	1000:1 (CREX レベル2設定時: 9800:1)
	応答速度	4ms (240Hz/オーバードライブレベル3設定時: 0.4ms[GTG])
水平走査周波数 (kHz)		HDMI:15.7~285.7 DisplayPort: 31.0~285.7
垂直走査周波数 (Hz)		HDMI:24.0~239.9 DisplayPort: 59.9~239.9
対応最大リフレッシュレート (Hz) [最大解像度時]		240
入力端子		HDMI x2、DisplayPort x1、USB (メンテナンス用)
音声入出力	音声入力	-
	スピーカー	2.0W+2.0W (ステレオ)
	ヘッドフォン端子	ステレオミニジャック φ3.5
	音声出力	ステレオミニジャック φ3.5
調整機能	映像	画面モード (Standard、Game、FPS、RPG、Web、Custom)、コントラスト、ブラックレベル、色温度 (6500K、7200K、9300K、ユーザー)、ガンマ、HDR、ブルーリダクション 2
	ゲーム	ナイトクリアビジョン、エンハンストカラー、エンハンストコントラスト、色の濃さ、オーバードライブ、スルーモード
	表示	超解像、シャープネス、CREX、黒白伸張、アスペクト比
	本体動作	節電、映像信号検出、クイック起動、シンク設定、電源ランプ
	子画面	モード (切、PiP、PbP)、画面映像、音声、画面サイズ、画面位置、親子切換
	メニュー表示	表示時間、言語、ダイレクト、映像情報、回転、ユーザーロゴ表示時間、リセット
	イルミネーション	ロゴ明るさ、ロゴカラー、赤/緑/青、変化スピード、変化パターン
	その他	DDC/CI、CEC、超解像デモモード、システム更新、ユーザーロゴ更新
	ダイレクト設定	音量、輝度、入力切換、メニューロック
定格電圧		AC100V 50/60Hz (電源内蔵)
消費電力	最大時	41W
	通常使用時 (オンモード)	21.5W
	年間消費電力量	67.9kWh
	待機時	0.4W
パワーマネジメント		VESA DPM互換
プラグ&プレイ		VESA DDC2B
チルト角/スイベル角		上: 20° 下: 3° / 左: 65° 右: 65°
高さ調整		110mm
ピボット (回転)		右90°
VESAマウントインターフェイス		○ (100mmピッチ) ※本商品のスタンドは、VESAマウントインターフェイスに取り付けられています。
盗難防止用ホール (ケジントンセキュリティロット)		○
外形寸法 (W×D×H)	スタンドあり	557×231×396~488mm※突起部含まず
	スタンドなし	557×49×331mm※突起部含まず
質量 (kg)	スタンドあり	6.9kg
	スタンドなし	4.4kg
スタンド		取り外し可能
梱包時質量 (kg) / 寸法 (W×D×H)		8.6kg / 697×204×412mm
使用温度条件	使用温度条件	0°C~40°C (収納時: -20°C~+60°C)
	使用湿度条件	20%~80% (結露なきこと)
各種取得規格・法規制		VCCI Class B、J-Mossグリーンマーク、RoHS指令準拠 (10物質)、電気用品安全法 (本体)、PCリサイクルマーク
付属品		DisplayPortケーブル (1.8m)、HDMIケーブル (1.5m)、電源コード (1.8m、PSE適合品)、リモコン、単4形電池 (動作確認用) ×2、取扱説明書

## 解像度および周波数

### ■PC接続時

表示モード	水平周波数 (kHz)	垂直周波数 (Hz)	DisplayPort	HDMI
640×480	31.5	59.9	○	○
800×600	37.9	60.3	○	○
1024×768	48.4	60	○	○
1280×720	45	60	○	○
1280×1024	64	60	○	○
1920×1080	67.5	60	○	○
1920×1080	291.3	240	○	○

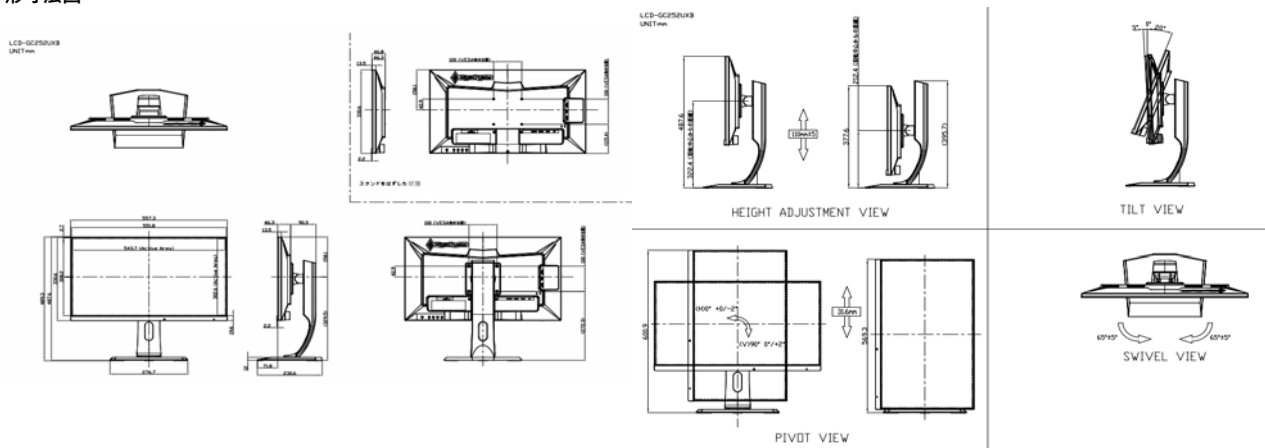
※PCからの信号は全てノンインタレースである必要があります。

※表示解像度、表示色数は接続するグラフィックボードによって異なります。

### ■その他HDMI機器

解像度	480P	720P	1080P (60Hz)
			1080P (24Hz)
			1080P (120Hz)

## 外形寸法図



## アスペクト比 (画面縦横比)

アスペクト比		4 : 3、5 : 4映像		16 : 9映像	
信号形式		480p		720p	1080p
解像度の例		640×480、 1280×1024		1280×720	1920×1080
拡大	アスペクト比を維持せず、入力信号を拡大 (ズーム)				
	アスペクト比を維持したまま、入力信号を拡大 (スマートズーム)				

※最適な解像度(最大解像度)以外の場合、映像の拡大処理をするため輪郭ににじみが生じます。